



Avant-propos de Stéphane Guillon, Président (extrait)

[...] L'année 2020 fut une année très particulière. La pandémie qui a frappé le monde entier a bien évidemment eu des répercussions sur notre territoire. Elle a également impacté l'activité du syndicat (hausse des quantités de déchets à collecter, adaptation des modalités d'accueil des usagers, annulation d'événements, fermeture des déchèteries pendant plus d'un mois, suspension de la collecte des emballages, chute des prix des matériaux). Toutefois, la continuité de service s'est poursuivie et a révélé l'importance du service public assuré par le Sycodem. Pendant cette période difficile, l'ensemble de la population a adressé de nombreux témoignages de soutien et de remerciements. Cet élan de générosité a touché les équipes.[...]

Les orientations du Plan d'Actions 2020-2026

1. accompagner la gouvernance,
2. lutter contre les dépôts sauvages,
3. favoriser la responsabilité sociétale,
4. promouvoir l'économie circulaire,
5. moderniser la collecte et le tri tout en maîtrisant les coûts,
6. prévoir des pistes d'évolution des déchèteries : répondre aux enjeux, faire face aux nouvelles contraintes,
7. mobiliser les usagers pour éviter les déchets, recycler et composter,
8. mettre en oeuvre un schéma territorial de gestion de la matière organique.

FAITS MARQUANTS



LE TERRITOIRE

Sycodem Sud Vendée - 2019 - 48 communes



Population (au 31/12/2020) :

INSEE : 52 831 habitants

DGF : 54 950 habitants

Habitat :

93,35 % de pavillons

6,65 % d'habitats collectifs (majoritairement présents à Fontenay-le-Comte (33 %)

Territoire :

territoire mixte à dominante rurale suivant le Référentiel national des coûts du service public de gestion des déchets. Ademe 2018.

En 2020, un habitant du Sycodem a produit...



552,09 kg/hab = **29 168 T de Déchets Ménagers Assimilés⁽¹⁾ collectées en 2020 par le Sycodem sur son territoire**

Un usager particulier du Sycodem a présenté son **bac noir** en moyenne...

	2018 ⁽²⁾	2019 ⁽²⁾	2020
120L	8	8	8
180L	9	9	9
240L	9	10	10
360L	9	11	10
660L	8	10	21

Un usager particulier du Sycodem a présenté son **bac jaune** en moyenne...

	2018 ⁽²⁾	2019 ⁽²⁾	2020
120L	14	13	13
180L	13	13	13
240L	16	16	15
360L	14	16	14
660L	11	11	11

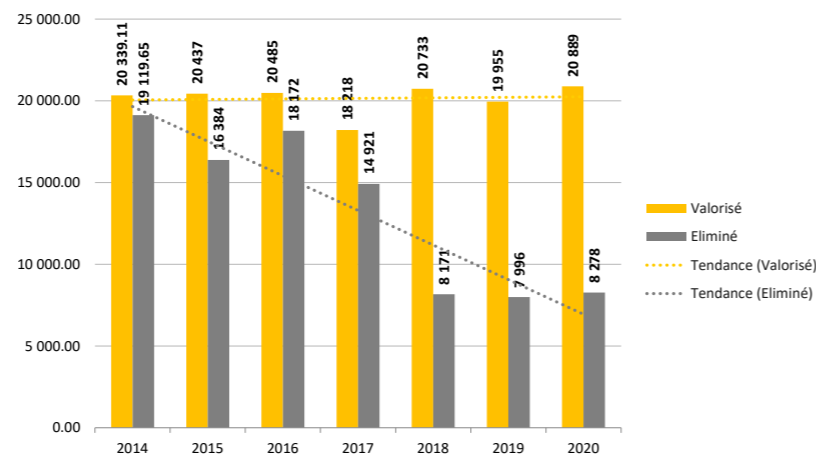
Évolution du nombre d'ouvertures des **conteneurs d'ordures ménagères**

	2018 ⁽²⁾	2019 ⁽²⁾	2020
	46 471	46 491	63 460
	8 739	7 802	7 698
	55 210	54 293	77 247

Évolution du nombre d'ouvertures des **conteneurs d'emballages**

	2019 ⁽²⁾	2020
	42 344	65 089
	2 934	3 058
	45 278	68 147

Évolution des tonnages de Déchets Ménagers Assimilés valorisés/éliminés



⁽¹⁾ ordures ménagères+emballages+verre+papier+déchets de déchèterie
⁽²⁾ données corrigées (publication 2019 incomplète)

LA PRÉVENTION DES DÉCHETS



La prévention des végétaux et biodéchets

- mise à disposition des broyeurs de végétaux auprès des services municipaux,
- opération «Tous au Jardin» sur la sensibilisation des usagers au broyage/paillage,
- installation de composteurs collectifs sur 2 résidences à Fontenay-le-Comte et L'Hermeault et d'un composteur de quartier à L'Orbrie.



Les collectes des fêtes de fin d'année

- 12,92 T de coquillages consommés (huîtres, Saint-Jacques, bulots...) valorisées en complément alimentaire pour volaille,
- 1,66 T de sapins de Noël broyées puis compostées.



Les actions Vers le Zéro Déchet

Etant donné les restrictions sur le rassemblement de personnes, il a été privilégié une communication numérique sur la Semaine Européenne de Réduction des Déchets 2020. Du 21 au 29 novembre, 1 astuce par jour en faveur de la réduction des déchets était publiée sur Facebook et diffusée par mail.



Les actions de lutte contre les dépôts sauvages

Une recrudescence des dépôts sauvages a été observée en 2020 sur toutes les collectivités en France. Un plan de lutte a été mis en place sur le Sycodem :

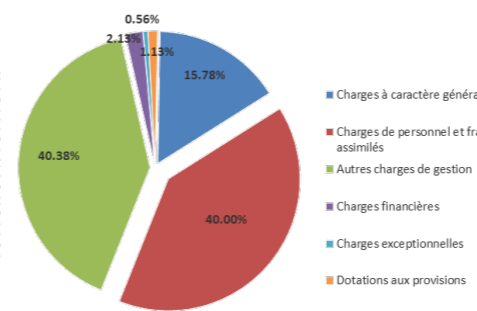
- poursuite de la collecte des dépôts en bacs dans les communes,
- prise en charge de la collecte des dépôts au pied des conteneurs enterrés de Fontenay-le-Comte une fois/jour du lundi au vendredi à partir du 1er juin 2020,
- accompagnement des agents assermentés de Fontenay-le-Comte pour le contrôle des sacs abandonnés.

LES INDICATEURS FINANCIERS

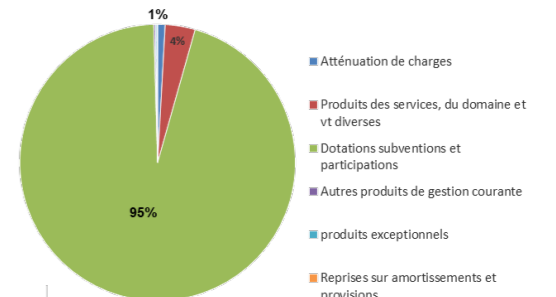
Compte administratif 2020

Dépenses de fonctionnement	5 239 513,15
Recettes de fonctionnement	5 302 395,70
Résultat de fonctionnement	62 882,55 €
Dépenses d'investissement	683 657,98
Recettes d'investissement	951 771,95
Solde d'investissement	268 113,97 €
Résultat global de clôture	330 996,52 €

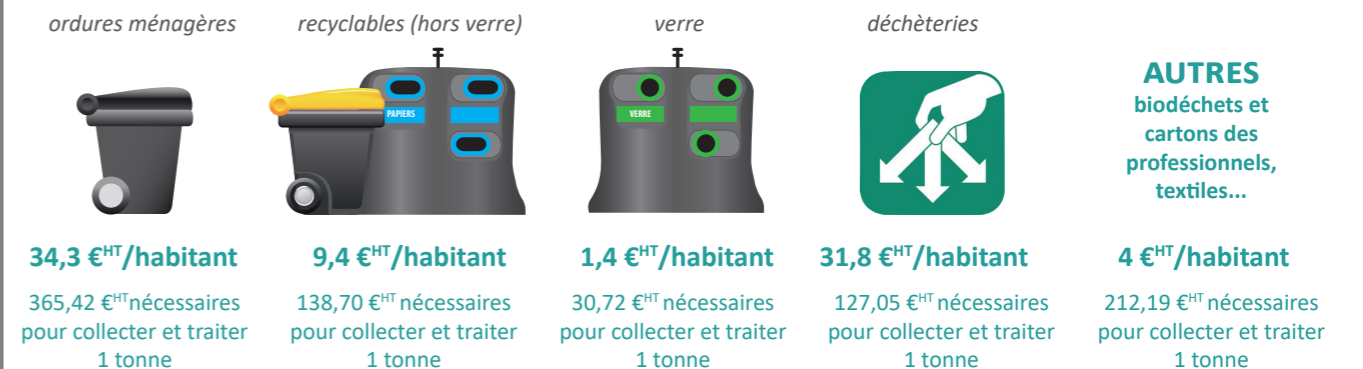
Répartition des dépenses réelles de fonctionnement



Répartition des recettes réelles de fonctionnement



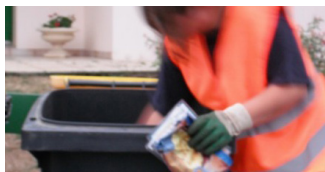
Coûts aidés 2020 (reste à charge du Sycodem) :





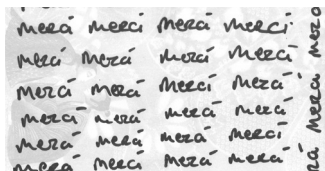
La communication de proximité

- 14 interventions en milieu scolaire (200 personnes touchées),
- stand de sensibilisation à la prévention des déchets (20 personnes touchées),
- visite du Centre de tri Vendéetri pendant les portes-ouvertes (35 participants).



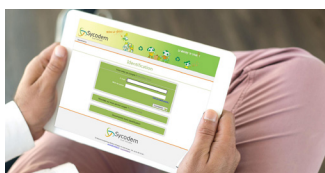
Les actions d'amélioration de la qualité des emballages collectés

- 530 bacs jaunes refusés à la collecte pendant les contrôles-qualité,
- 531 T d'emballages/papiers refusés en Centre de tri et destinés à l'enfouissement, soit 10 kg d'emballages/papiers non-conformes par habitant.



La relation à l'utilisateur

Les nombreux messages laissés aux agents de collecte sur les poubelles pendant le ramassage en période de confinement ont été affichés dans les locaux et sont conservés. Ils ont beaucoup touché les équipes, témoignages d'une reconnaissance des usagers très peu exprimée en temps «normal».



Les supports de communication

Les supports de communication produits en 2020 ont essentiellement porté sur des messages d'information sur les modifications des services du Sycodem pendant les périodes de confinement.



Quelques chiffres...

- Nombre d'arrêts : 245
- Nombre de bulletins de salaire et indemnités de fonctions des élus : 641
- Nombre d'agents concernés par un arrêt de travail (accident de service, maladie ordinaire) : 17
- Nombre de jours d'arrêt : 447 jours (dont 2 représentant 52 % du nombre total de jours d'arrêts)
- Nombre d'agents concernés par une ASA⁽¹⁾ : 10
- Nombre de jours d'ASA cumulés : 535

Évolution des effectifs en équivalent temps plein

Année	Équivalent Temps Plein
2018	40,6
2019	39,5
2020	37,5

⁽¹⁾ autorisation spéciale d'absence (Covid-19)



Prévention des risques et Covid-19

Les tâches de prévention des risques, d'hygiène et de sécurité ont bien-sûr été consacrées principalement à la gestion de la crise de l'épidémie de Covid-19. Des points hebdomadaire ont permis d'adapter régulièrement les tâches des différents services et d'appliquer les mesures sanitaires évolutives tout en assurant une continuité de service.



Actions de prévention des risques et de sécurité

- Formations des nouveaux agents titulaires et contractuels,
- Vérifications Générales Périodiques des bâtiments, matériels et véhicules,
- Suivi des signalements aux registres de sécurité >> 3 accidents bénins, 2 manquements à l'hygiène et la sécurité, 6 signalements individuels d'incidents et agressions,
- Suivi des sinistres >> 2 dommages aux biens.